

NIHÂVEND ŞARKI

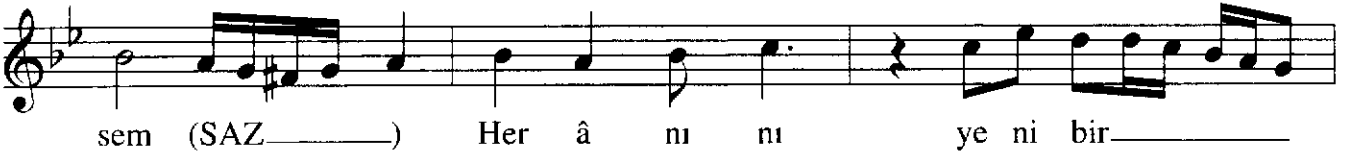
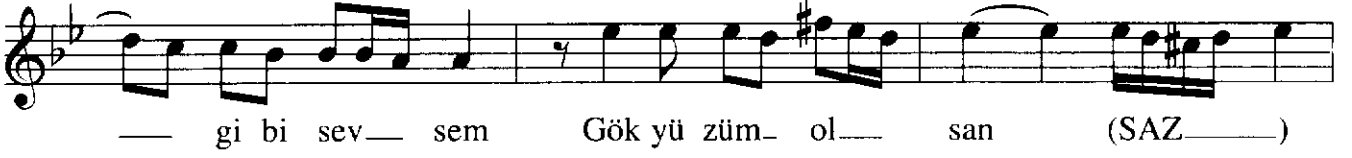
Usûlü : DÜYEK

(Gökyüzüm olsan, seni bir dağ gibi sevsem)

Müzik : SÂLİH SUPHİ SONER

Söz : Ü.YAŞAR OĞUZCAN

(♩ = 144)



Se ven ler i çin bu

./...

NİHÂVEND ŞARKI

(2. Sahife)

SÂLİH SUPHÎ SONER

dün ya— da ölüm— yok (SAZ—)

Öl sem— de se ni— bin— yıl— sağ gi bi sev—

sem (SAZ—) Her â nı— nı ye ni— bir

çağ— gi bi sev— sem (SAZ—) Her â nı nı

ye ni— bir— çağ gi bi sev— sem (Son) E.B.

Gökyüzüm olsan, seni bir dağ gibi sevsem
Her ânını yeni bir çağ gibi sevsem
Sevenler için bu dünyâda ölüm yok
Ölsem de seni bin yıl sağ gibi sevsem
Her ânını yeni bir çağ gibi sevsem
(Ümit Yaşar OĞUZCAN)